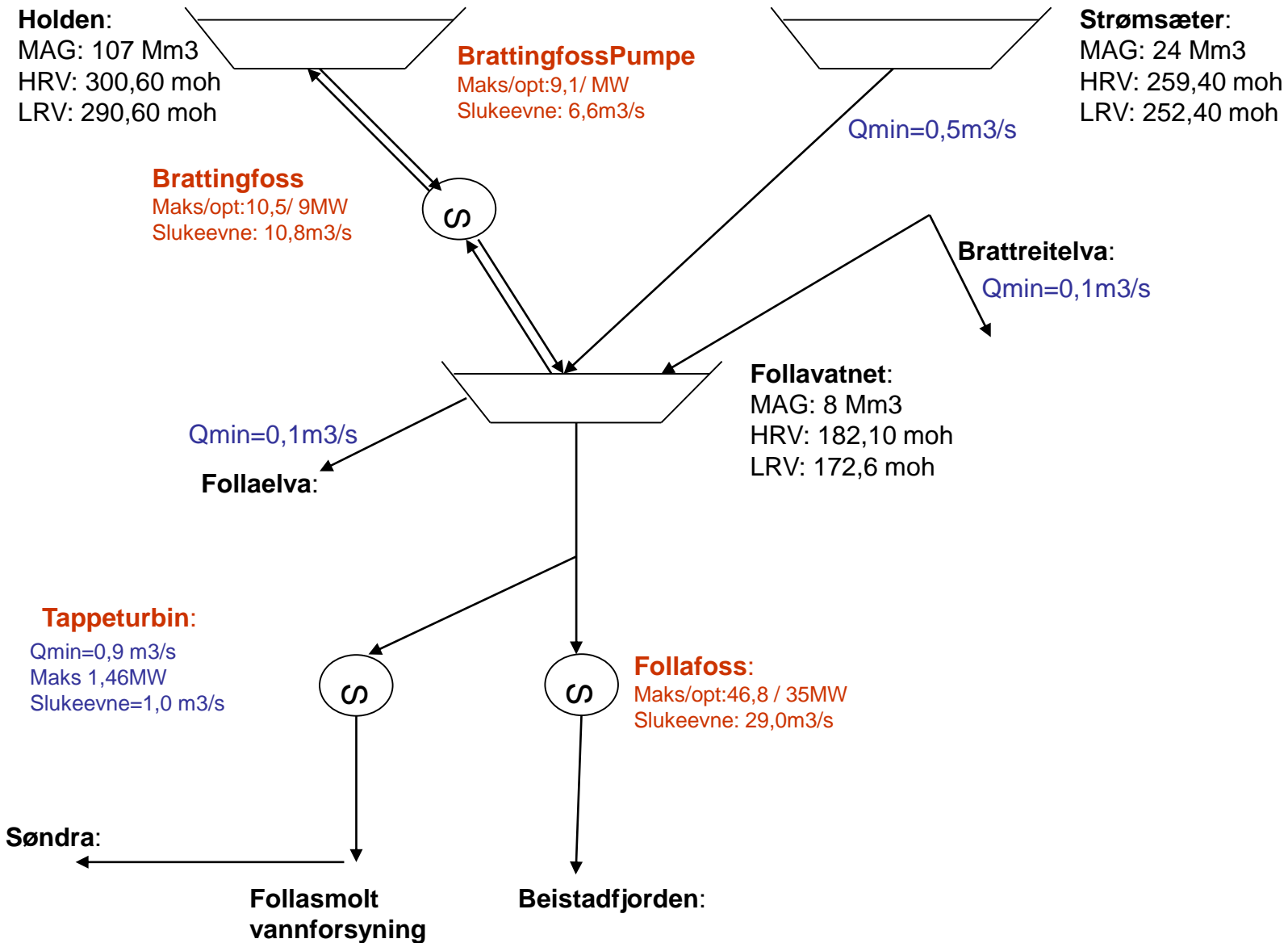


Folla



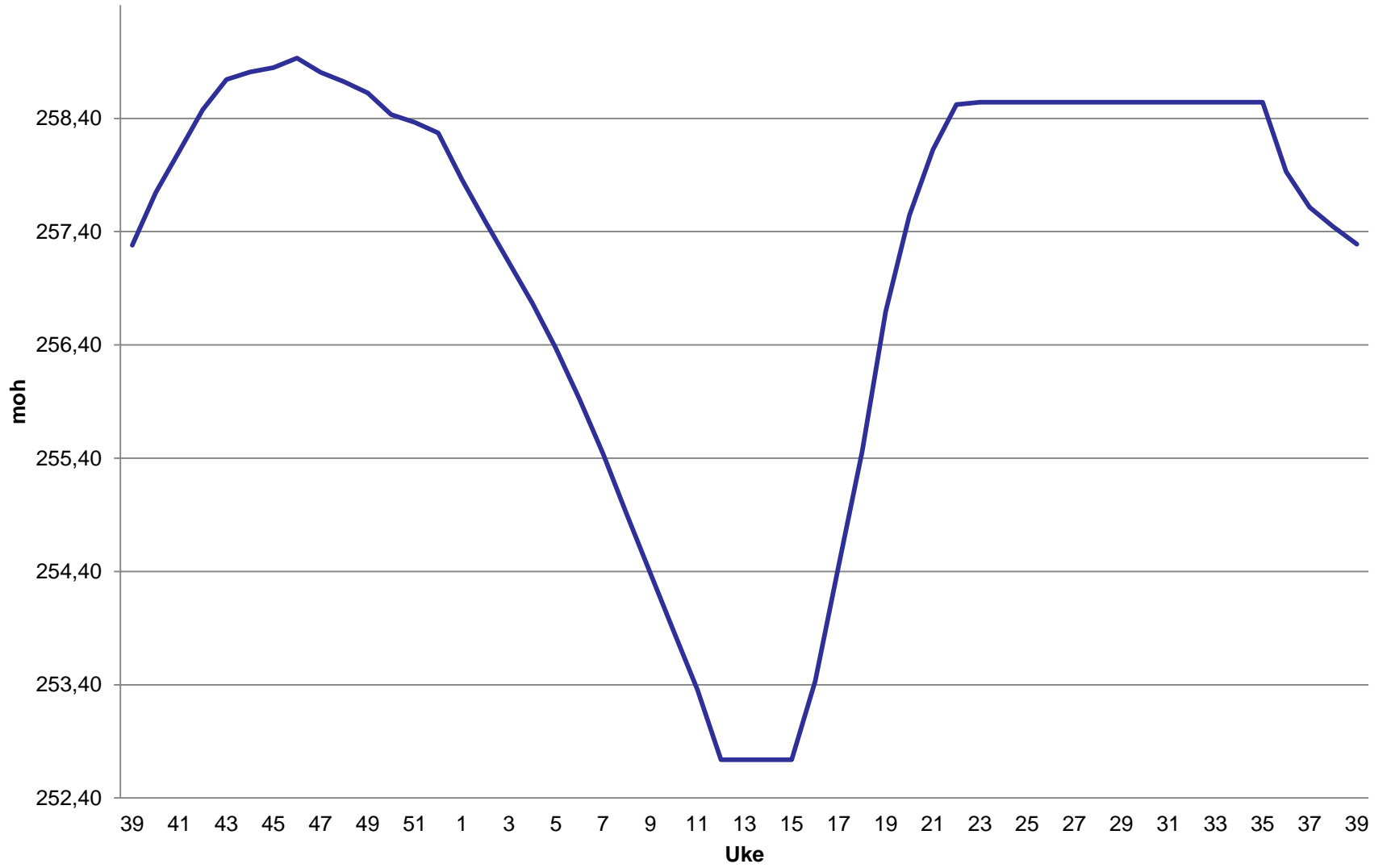
Reguleringsmagasin

Magasin	HRV	LRV	Merknad
Holden 107 Mm3	300,60	290,60	Ingen restriksjoner på bruken av magasinet. Manøverreglementet post 1: <i>"Tilsiget til Follavatnet kan pumpes opp til Holden for lagring."</i>
Strømsætervatn 24 Mm3	259,40	252,40	Tapping til Follavatnet via Godtvatnet og Kjåppån. Transporttid opptil 1 døgn ved liten vannføring. Manøverreglementet post 2 <i>"I perioden 1. juni til 1. september skal det ikke tappes fra Strømsætervatnet bortsett fra pålagt minstevannføring så lenge vannstanden er under kote 258,40. Kravet til fylling kan fravikes ved prognoser om forventet flom."</i>
Follavatn 8 Mm3	182,10	172,60	Manøverreglement post 2 <i>"Follavatnet kan korttidsreguleres mellom kote 181,10 og 182,10."</i> Kan avvikes ved spesielle forhold, f.eks flomvarsel.

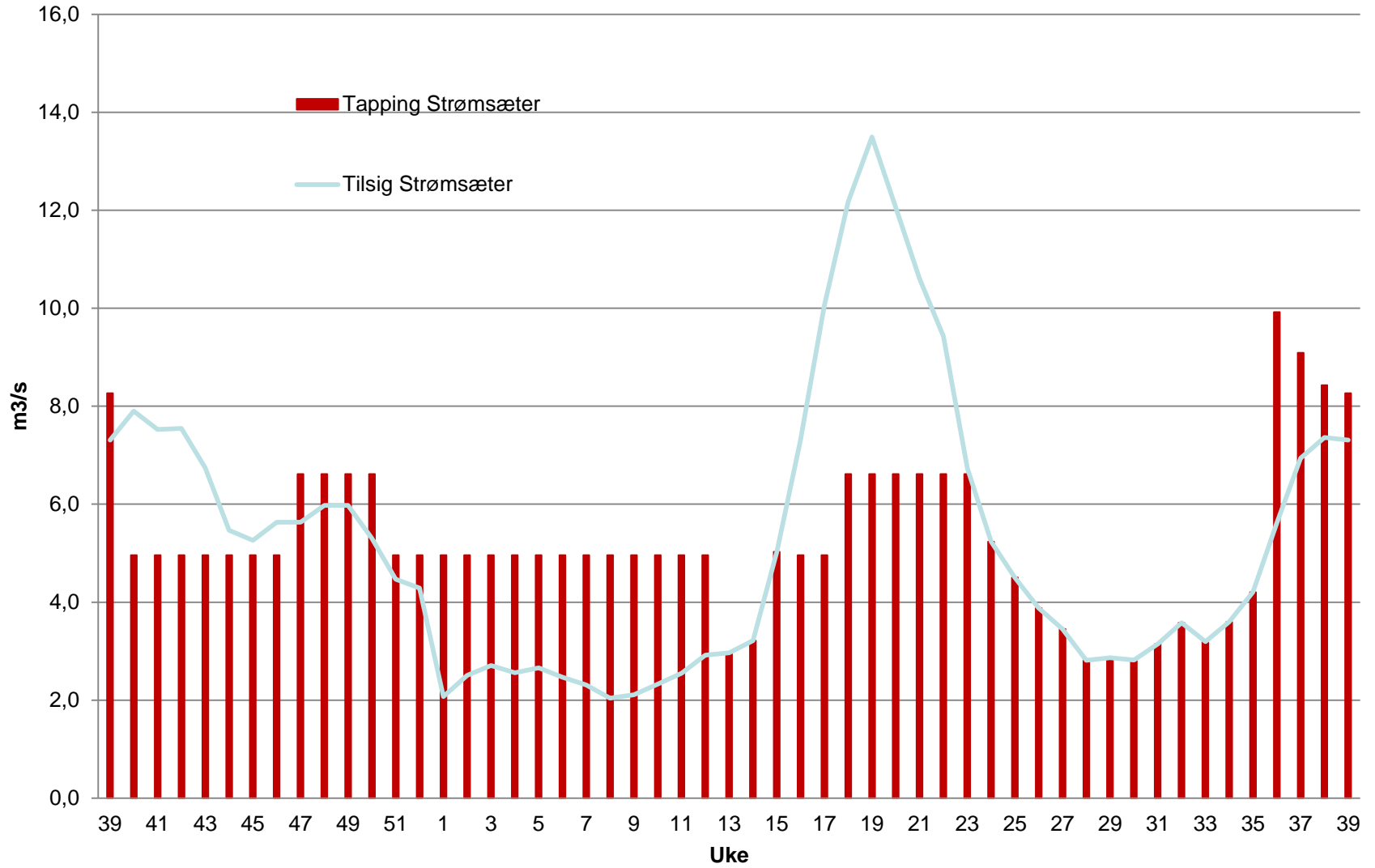
2. Minstevannføringer

Vassdrag	Tidsperiode	Minstevannføring	Merknad
<i>Strømsæter vatnet</i>	Hele året	0,5 m ³ /s	Driftsentralen skal sørge for at det tappes minst 0,5 m ³ /s til enhver tid gjennom tappeluker. Dersom vst er nede på LRV og tilsiget er mindre enn 0,5 m ³ / skal tilsiget tappes.
<i>Brattreitelva bekkeinntak</i>	Hele året	0,1 m ³ /s	Konstruksjonen er slik at det automatisk avgis pålagt minstevannføring. Resten av vannet overføres til Folladammen. Kapasitet bekkeinntak ca. 7 m ³ /s. Tilsig > 7 m ³ /s vil gå i Brattreitelva.
<i>Follavatnet</i>	Hele året	0,1 m ³ /s	Tappes via en automatisk tappeventil som regulerer til innstilt tapping ved varierende vannstand i Follavatnet.

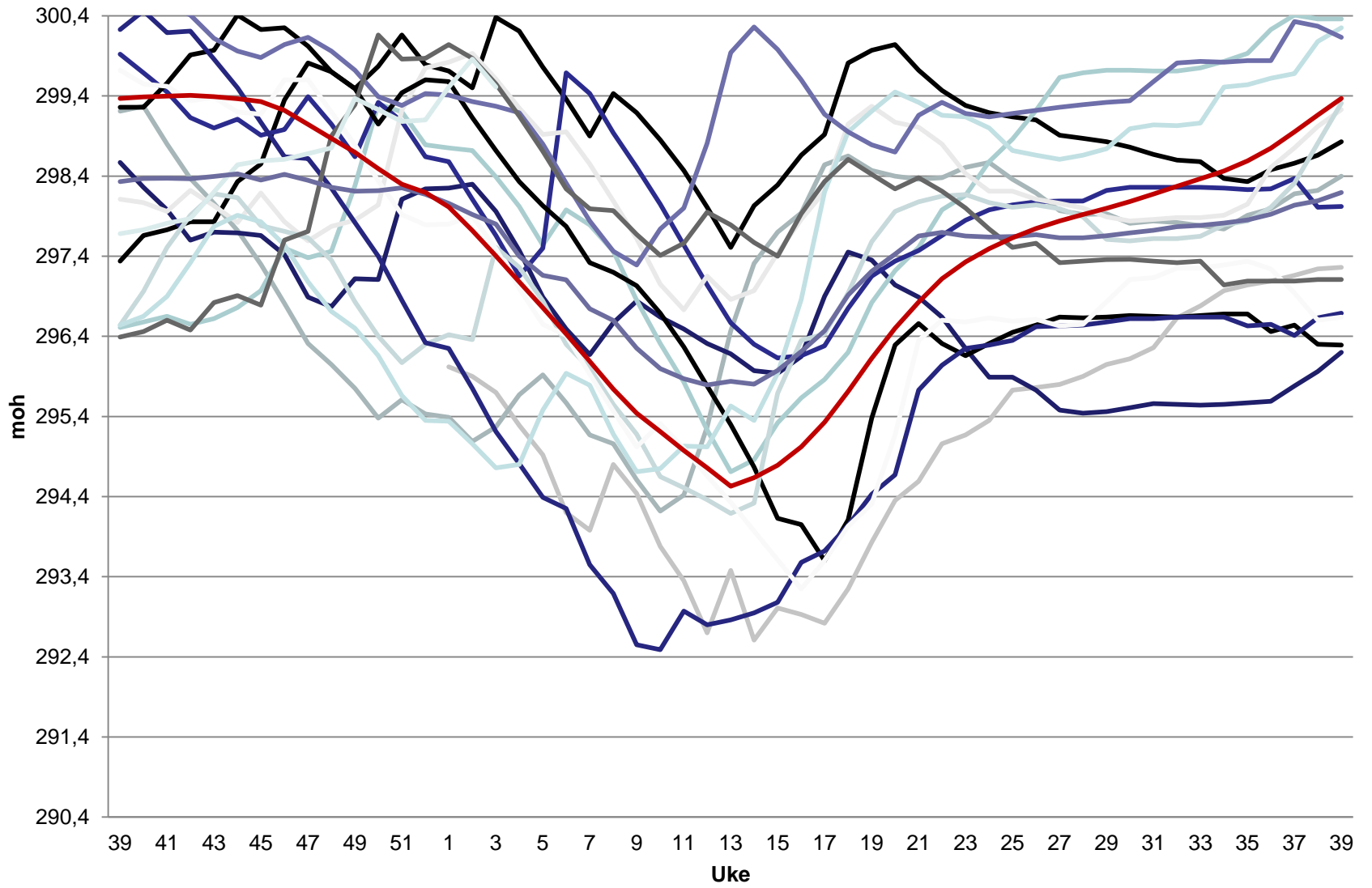
Magasin Strømsæter



Strømsætervatnet



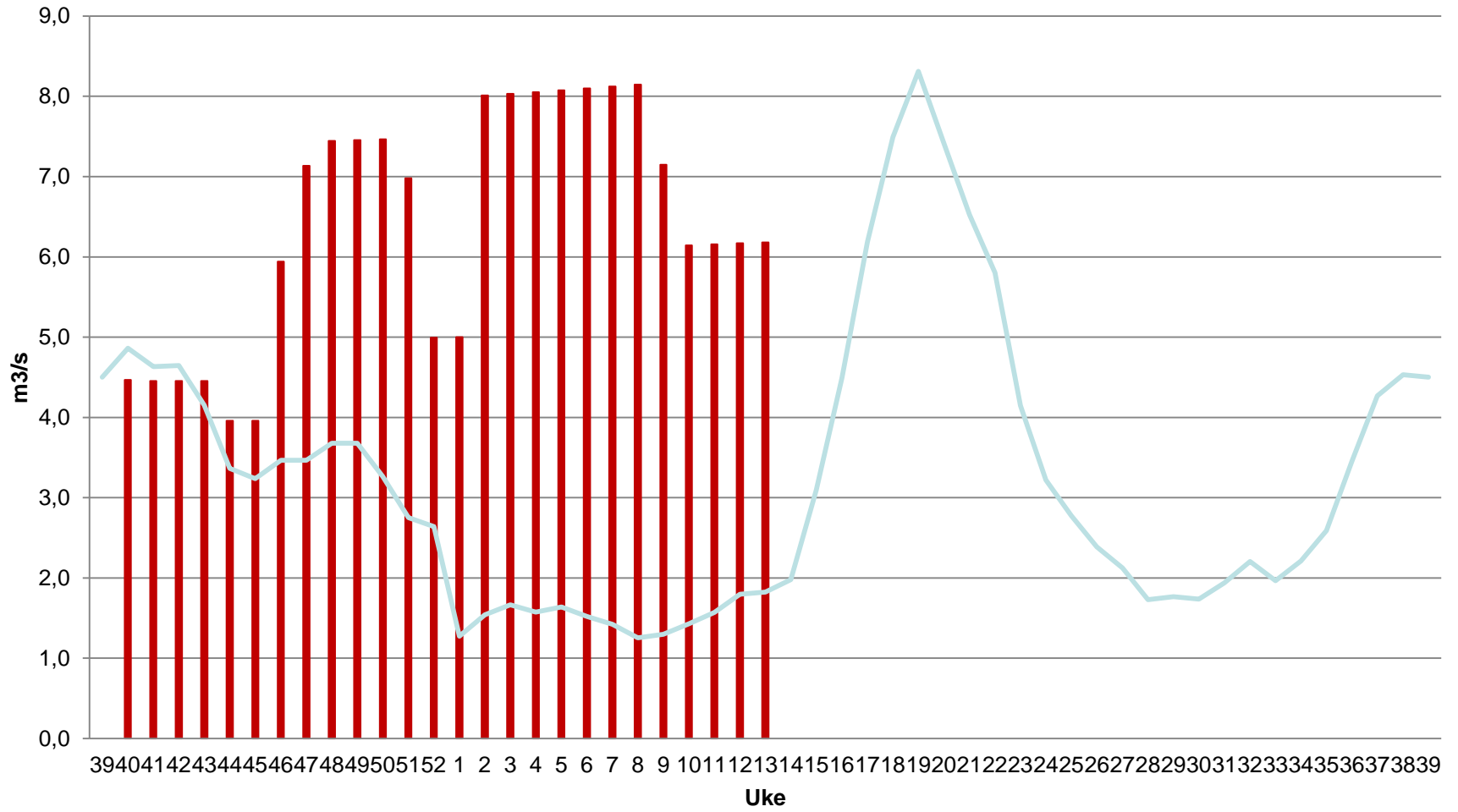
Holden



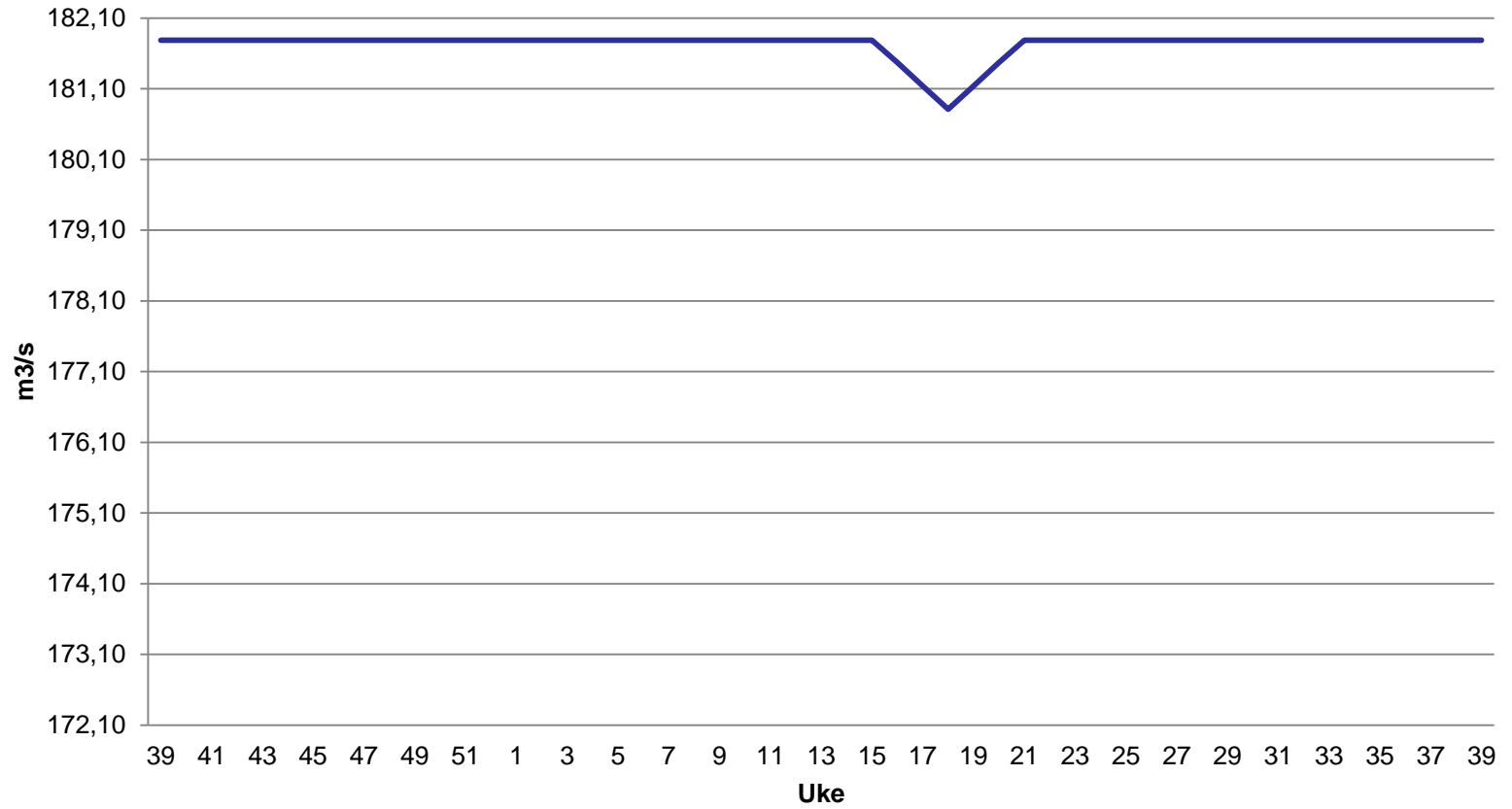
Holden

Produksjon Brattingfoss

Tilslig Holden



Follavatnet



Follavatnet

